

# Halvårsstatistik for CKA

Center for Klager om Arbejdsløshedsforsikring  
1. halvår 2015

## Oprettede sager

Fordelt på a-kasser  
Fordelt på regioner  
FO-sager

## Afsluttede sager

Fordelt på sagstyper  
FO-sager  
Sagsbehandlingstid  
Omgørelsesprocent fordelt på a-kasser

## Klager over centrets afgørelser

ASTs afgørelser  
Tiltrædelsesprocenter fordelt på sagsområder



# 1. Indledning

## Introduktion

Arbejdsskadestyrelsen (ASK) udgav den 20. maj i år en årsstatistik over de sager, som Center for Klager om Arbejdsløshedsforsikring i Arbejdsskadestyrelsen (centret) behandler. Denne halvårsstatistik er en ajourføring af de figurer og tabeller, som fremgik af årsstatistikken.

Halvårsstatistikken giver mulighed for at se, hvordan udviklingen har været i første halvår af 2015. Den halvårlige ajourføring skaber større gennemsigtighed og et mere præcist overblik over udviklingen i tallene over tid.

I nogle tilfælde er tallene for første halvår af 2015 fremskrevet, så de svarer til tallene for et helt år. Tallene er dog ikke er justeret for eventuelle sæsonmæssige udsving.

Med forbehold for netop sådanne udsving, kan man forsigtigt konkludere følgende om den udvikling, der kan udledes af tallene for første halvår af 2015:

- Faldet i antallet af sager om arbejdsløshedsforsikring er fortsat.
- Antallet af sager om tilbagebetaling og sanktion har været stigende.
- Forskellene på klagetendensen i de forskellige regioner er blevet mindre.
- Centrets gennemsnitlige sagsbehandlingstid har været stigende.
- Centret har omgjort en let faldende andel af a-kassernes afgørelser.
- En næsten uændret andel af centrets afgørelser er blevet anket til Ankestyrelsens Beskæftigelsesudvalg (AST).
- AST har tiltrådt en faldende andel af centrets afgørelser.

Når der næste gang udgives en halvårsstatistik, er det hensigten, at man skal kunne sammenholde statistikkerne for første halvår af 2015 med statistikkerne for første halvår af 2016.

## Om a-kasserne

I Danmark var der medio 2015 26 a-kasser, som var anerkendt af staten. I bilag 1 er der en oversigt over a-kasserne.

A-kasserne har cirka 2,12 millioner medlemmer<sup>1</sup>, hvoraf cirka 360.700 medlemmer fik arbejdsløshedsdagpenge eller efterløn i først halvår af 2015.<sup>2</sup>

A-kasserne udbetalte i første halvår 2015 cirka 8,8 milliarder kroner i dagpenge og cirka 7,4 milliarder kroner i efterløn.<sup>3</sup>

## Om centret

Centret behandler sager på følgende områder:

- Optagelse og medlemskab (overflytning, deltids-/fuldtidsforsikring, medlemsbidrag)
- Ret til dagpenge (selvforskyldt ledighed, rådighed, ophør med selvstændig virksomhed, beskæftigelseskrav, overskydende timer)

---

<sup>1</sup> Kilde: STAR, A-kassernes afregning af medlemsbidrag, juni 2015

<sup>2</sup> Kilde: Jobindsats.dk (antal forløb)

<sup>3</sup> Kilde: Jobindsats.dk (forsørgelse/offentlige udgifter)

- Dagpengenes størrelse, beregning og udbetaling (dagpengesats, fradrag i dagpengene, supplerende dagpenge)
- Begrænsninger i dagpengeretten (bibeskæftigelse, dagpenge under konflikt)

## 2. Tabeller og figurer

**Tabel 1: Oprettede sager fordelt på sagsområder**

	2013		2014		2015 (halvår)	
	Antal	Procent	Antal	Procent	Antal	Procent
Optagelse og medlemskab	488	14,4	370	11,4	169	11,2
Ret til dagpenge	1.563	46,1	1.483	45,6	647	42,8
Dagpenge størrelse, beregning og udbetaling	359	10,6	428	13,2	127	8,3
Begrænsninger i dagpengeretten	90	2,7	72	2,2	36	2,4
Efterløn	470	13,9	379	11,6	211	14,0
Andre ydelser	418	12,3	312	9,6	96	6,3
Tilbagebetaling og sanktion			208	6,4	226	15,0
<b>I alt</b>	<b>3.388</b>	<b>100,0</b>	<b>3.252</b>	<b>100,0</b>	<b>1.512</b>	<b>100,0</b>

Kilde: Centrets sagsbehandlingssystem AIDA

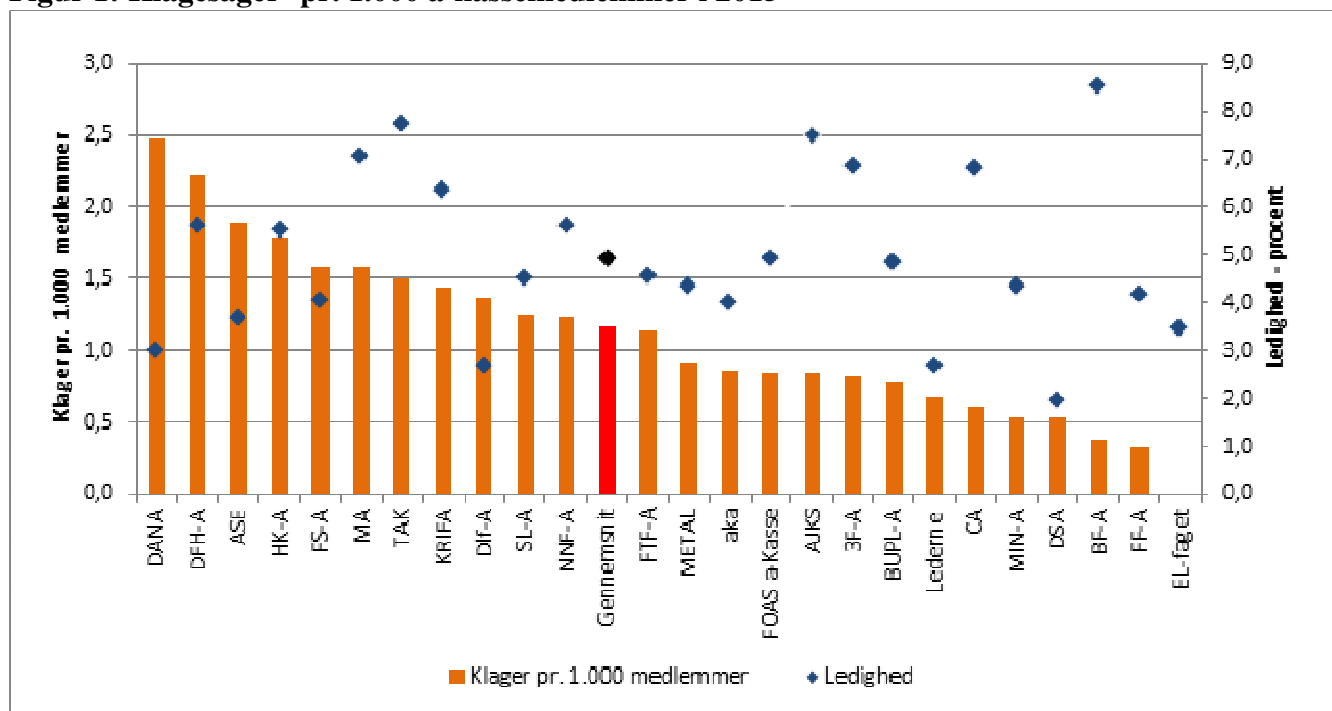
**Tabel 2: Oprettede sager fordelt på a-kasser og sagstyper**

	2013		2014		2015 (halvår)	
	Klager/ Dispensa- tionssager	Vejledende udtalelser	Klager/ Dispensa- tionssager	Vejledende udtalelser	Klager/ Dispensa- tionssager	Vejledende udtalelser
3F-A	203	3	248	2	127	5
AJKS	57	3	32	1	9	0
Aka	181	2	209	0	99	0
ASE	432	7	309	1	166	2
BFA	7	0	6	0	3	0
BUPL-A	50	0	59	0	28	0
BUSINESS-DK <sup>4</sup>	25	2	12	0		
CA	52	0	41	0	14	0
DANA	159	2	89	3	53	1
DFH-A	227	5	245	3	110	1
Dif-A	104	0	99	1	59	0
DSA	57	0	74	2	32	1
EL-faget	8	0	6	0	0	1
FF-A	33	2	20	0	4	0
FOAs A-kasse	148	2	178	5	80	0
FS-A	46	0	51	1	16	1
FTF-A	268	3	208	3	83	1
HK-A	309	3	406	2	195	2
KRIFA	298	1	269	5	139	2
Lederne	123	1	110	0	48	1
MA	87	2	131	4	54	1
METAL	81	1	91	1	44	0
MIN-A	68	0	83	0	22	0
NNF-A	13	0	13	1	15	1
SL-A	36	1	35	2	29	3
TAK	22	0	26	0	18	0
Borgere m.fl.	0	254	12	153	2	40
<b>I alt</b>	<b>3.094</b>	<b>294</b>	<b>3.062</b>	<b>190</b>	<b>1.449</b>	<b>63</b>

Kilde: Centrets sagsbehandlingssystem AIDA

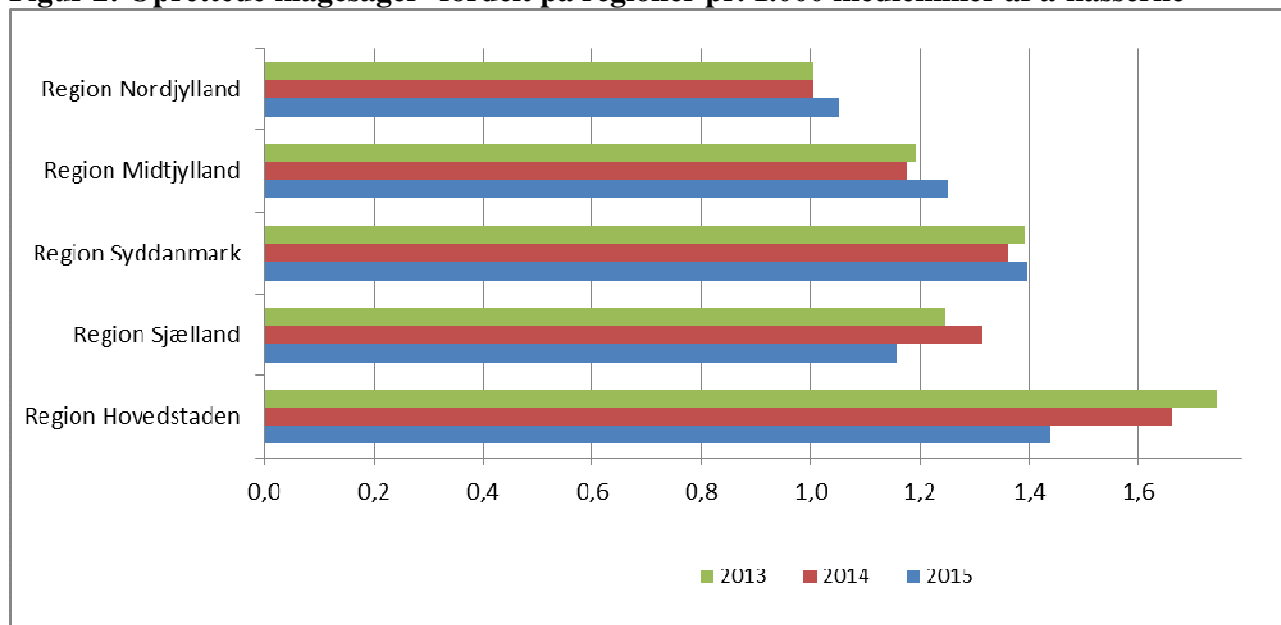
<sup>4</sup> Business-DK er pr. 1. januar 2015 lagt sammen med Min-A.

Figur 1: Klagesager<sup>5</sup> pr. 1.000 a-kassemedlemmer i 2015<sup>6</sup>



Kilde: Centrets sagsbehandlingssystem AIDA og STAR.dk

Figur 2: Oprettede klagesager<sup>7</sup> fordelt på regioner pr. 1.000 medlemmer af a-kasserne



Kilde: Centrets sagsbehandlingssystem AIDA og Danmarks Statistik (Statistikbanken/Forsikringsaktive)

<sup>5</sup> Klagesager er her uden dispensationsansøgninger. Antal klagesager i 2015 er opjusteret svarende til et helt år, så det er muligt at sammenligne tallene med tidligere år. Antal sager, se bilag 3.

<sup>6</sup> Ledighed opgjort pr. juni 2015 (antal medlemmer i forhold til antal ledige).

<sup>7</sup> Antal oprettede klagesager i 2015 er opjusteret svarende til et helt år, så det er muligt at sammenligne tallene med tidligere år.

**Tabel 3: Oprettede FO-sager**

	2013	2014	2015 (halvår)
FO-sager	755	720	374
<b>Indeks<sup>8</sup></b>	<b>141</b>	<b>134</b>	<b>140</b>

Kilde: Centret sagsbehandlingssystem AIDA

**Tabel 4: Afsluttede sager fordelt på sagstyper**

	2013		2014		2015 (halvår)	
	Antal	Procent	Antal	Procent	Antal	Procent
Klagesager <sup>9</sup>	2.954	84,9	2.739	89,2	1.482	92,4
Dispensationssager	224	6,4	144	4,7	62	3,9
Vejledende udtalelser	301	8,7	189	6,1	60	3,7
<b>I alt</b>	<b>3.479</b>	<b>100,0</b>	<b>3.072</b>	<b>100,0</b>	<b>1.604</b>	<b>100,0</b>
<b>Indeks<sup>10</sup></b>		<b>93</b>		<b>82</b>		<b>86</b>

Kilde: Centrets sagsbehandlingssystem AIDA

**Tabel 5: Afsluttede FO-sager**

	2013	2014	2015 (halvår)
FO-sager	723	778	385
<b>Indeks<sup>11</sup></b>	<b>136</b>	<b>147</b>	<b>145</b>

Kilde: Centrets sagsbehandlingssystem AIDA

**Tabel 6: Den gennemsnitlige sagsbehandlingstid fordelt på sagstyper**

	2013		2014		2015 (halvår)	
	Antal	Gns. uge	Antal	Gns. uge	Antal	Gns. uge
Klagesager <sup>12</sup>	2.954	4,1	2.739	4,5	1.482	5,9
Dispensationssager	224	3,8	144	1,6	62	0,9
Vejledende udtalelser	301	1,7	189	1,1	60	2,7
<b>I alt</b>	<b>3.479</b>	<b>3,8</b>	<b>3.072</b>	<b>4,1</b>	<b>1.604</b>	<b>5,6</b>

Kilde: Centrets sagsbehandlingssystem AIDA

<sup>8</sup> Indeks 100 er fastsat svarende til 2011, hvor der blev oprettet 534 FO-sager. Indeks for 2015 er opjusteret svarende til et helt år, så det er muligt at sammenligne tallet med tidligere år.

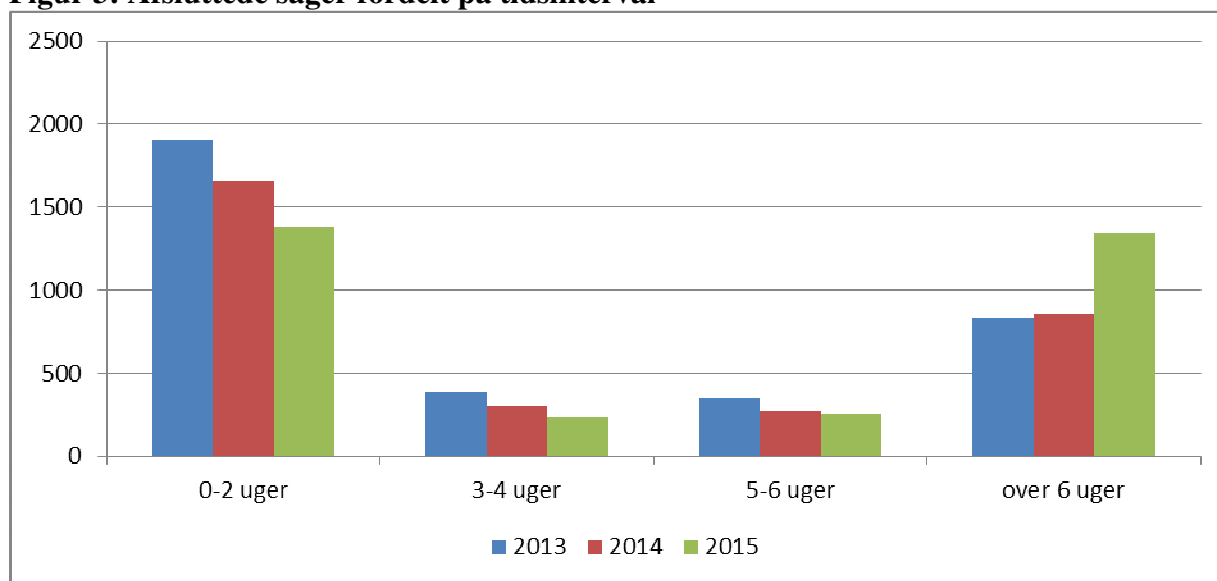
<sup>9</sup> Klagesager er her uden dispensationsansøgninger.

<sup>10</sup> Indeks 100 er fastsat svarende til 2011, hvor der blev afsluttet 3.729 sager. Indeks for 2015 er opjusteret svarende til et helt år, så det er muligt at sammenligne tallet med tidligere år.

<sup>11</sup> Indeks 100 er fastsat svarende til 2011, hvor der blev afsluttet 531 FO-sager. Indeks for 2015 er opjusteret svarende til et helt år, så det er muligt at sammenligne tallet med tidligere år.

<sup>12</sup> Klagesager er her uden dispensationsansøgninger. Klagesager i 2014 og 2015 er inklusiv sager om tilbagebetaling og sanktion. Disse sagsområder indgik ikke i tal for tidligere år.

**Figur 3: Afsluttede sager fordelt på tidsinterval<sup>13</sup>**



Kilde: Centrets sagsbehandlingssystem AIDA

**Tabel 7: Afsluttede sager i 2015 (halvår) med en sagsbehandlingstid på over 6 uger fordelt på sagsområder**

Sagsområde	Antal sager
I alt	693
Optagelse og medlemskab	56
Ret til dagpenge	357
Dagpenge størrelse, beregning og udbetaling	57
Begrænsninger i dagpengereften	13
Efterløn	68
Andre ydelser	21
Tilbagebetaling og sanktion	121

Kilde: Centrets sagsbehandlingssystem AIDA

**Tabel 8: Åbne sager pr. 30. juni 2015 fordelt på oprettelsesmåned**

Oprettelsesmåned	Antal sager
I alt	272
Juni 2015	143
Maj 2015	59
April 2015	39
Marts 2015	21
Februar 2015	3
Januar 2015	6
April 2014	1

Kilde: Centrets sagsbehandlingssystem AIDA

<sup>13</sup> Antal afsluttede sager i 2015 er opjusteret til et helt år, så det er muligt at sammenligne tallene med tidligere år.



**Tabel 9: Afsluttede klagesager<sup>14</sup> fordelt på a-kasser og udfald af afgørelse<sup>15</sup>**

	2013			2014			2015 (halvår)		
	Centret fastholder	Centret ændrer	Centret hjemviser	Centret fastholder	Centret ændrer	Centret hjemviser	Centret fastholder	Centret ændrer	Centret hjemviser
3F-A	147	13	9	150	19	14	89	12	1
AJKS	35	10	2	22	4	1	10	1	0
Aka	120	24	3	153	13	9	81	8	2
ASE	320	50	6	235	28	3	131	17	2
BFA	4	3	1	3	1	0	2	0	1
BUPL-A	38	2	3	46	2	2	23	8	0
BUSINESS-DK <sup>16</sup>	15	2	2	10	1	0			
CA	41	0	1	26	3	2	18	1	0
DANA	117	11	3	58	14	2	30	9	1
DFH-A	174	35	9	179	13	11	86	16	1
Dif-A	82	11	3	64	4	1	59	5	0
DSA	40	3	1	35	17	6	24	5	1
EL-faget	5	1	0	4	0	0	0	0	0
FF-A	22	2	1	15	0	0	4	0	0
FOAs A-kasse	119	8	4	128	14	6	75	4	2
FS-A	38	5	2	34	8	4	12	2	0
FTF-A	205	31	6	146	26	5	79	9	4
HK-A	266	24	5	280	27	13	173	18	3
KRIFA	239	33	14	201	26	7	111	11	6
Lederne	79	11	0	78	12	2	45	3	2
MA	55	8	3	94	13	4	46	6	2
METAL	49	10	5	57	11	1	35	5	0
MIN-A	53	2	0	55	7	1	21	4	1
NNF-A	15	1	0	6	3	1	12	0	1
SL-A	24	5	0	28	1	0	20	1	3
TAK	20	1	0	17	1	0	13	4	1
<b>I alt</b>	<b>2.322</b>	<b>306</b>	<b>83</b>	<b>2.124</b>	<b>268</b>	<b>95</b>	<b>1.199</b>	<b>149</b>	<b>34</b>

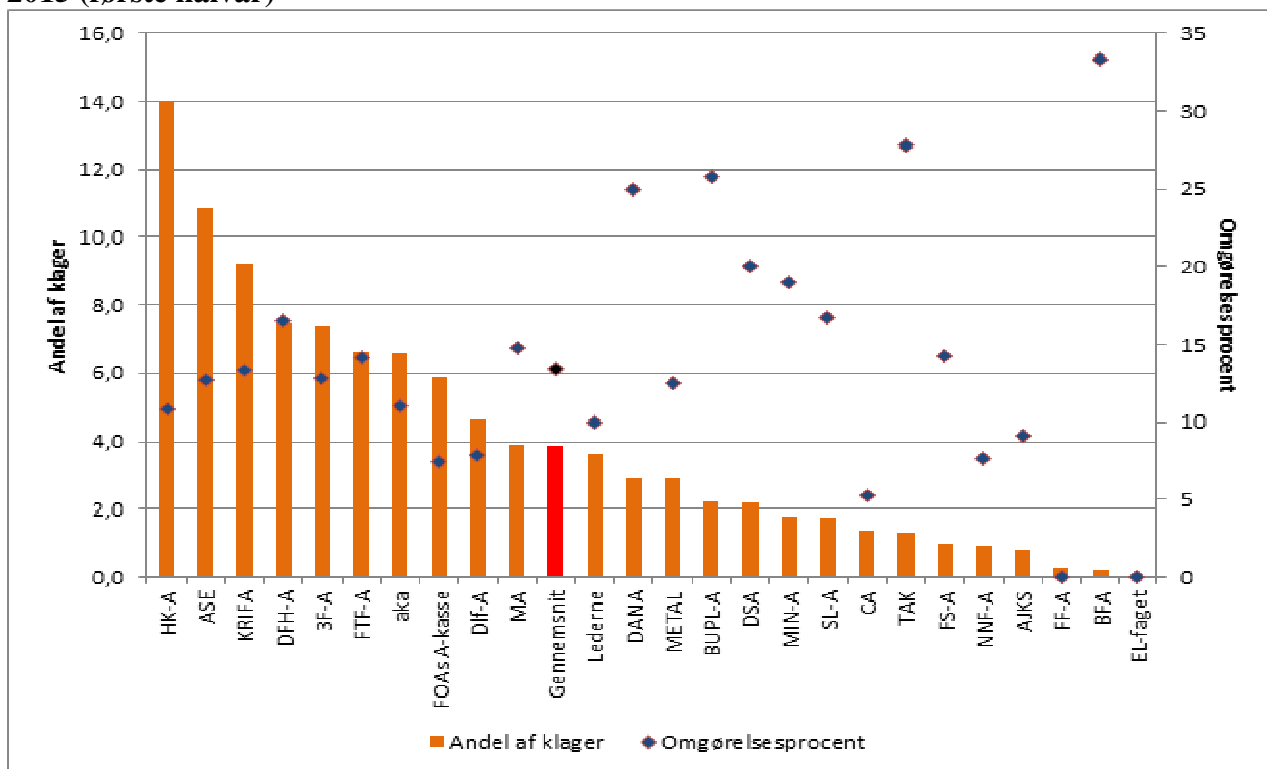
Kilde: Centrets sagsbehandlingssystem AIDA

<sup>14</sup> Klagesager er her uden dispensationsansøgninger.

<sup>15</sup> Summen af sager i denne tabel er mindre end summen af sager i tabel 4. Det skyldes, at vi i denne tabel kun har medtaget sager, som indgår i beregningen af omgørelsesprocenten. Klagesager, som er videresendt eller henlagt, indgår således ikke i denne tabel.

<sup>16</sup> Business-DK er pr. 1. januar 2015 lagt sammen med Min-A.

**Figur 4: Centrets omgørelser af a-kassernes afgørelser og a-kassernes andel af klagesager i 2015 (første halvår)<sup>17</sup>**



Kilde: Centrets sagsbehandlingssystem AIDA

**Tabel 10: Afgørelser truffet af AST**

	Årstal		
	2013	2014	2015 (halvår)
AST tiltræder	311	326	191
AST ændrer	23	22	29
AST hjemviser	5	0	4
<b>I alt</b>	<b>339</b>	<b>348</b>	<b>224</b>
Procent			
<b>Tiltrædelsesprocent</b>	91,7	93,7	85,3
<b>Klageprocent</b>	11,6	12,0	12,3

Kilde: Centrets sagsbehandlingssystem AIDA

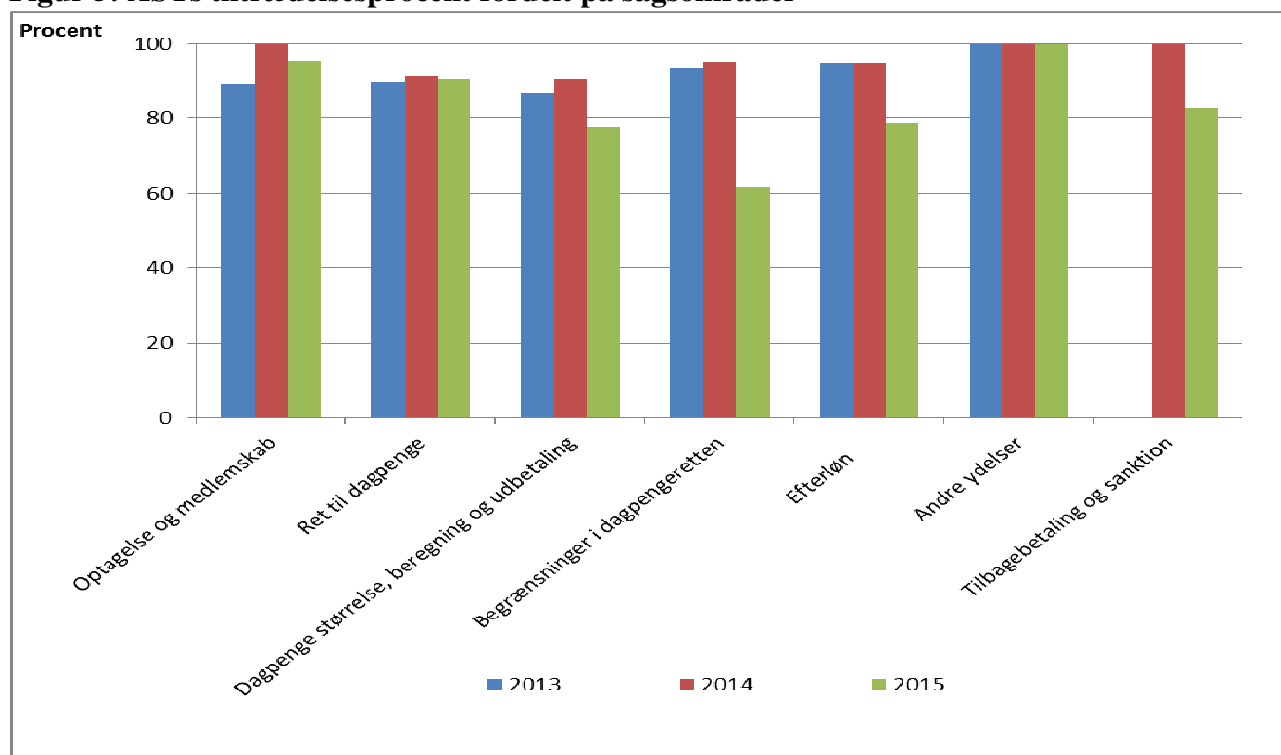
<sup>17</sup> Se tabel 9 for datagrundlag.

**Tabel 11: ASTs afgørelser fordelt på sagsområder**

	2013				2014				2015 (halvår)			
	AST tiltræder	AST ændrer	AST hjemviser	Tiltrædelsesprocent	AST tiltræder	AST ændrer	AST hjemviser	Tiltrædelsesprocent	AST tiltræder	AST ændrer	AST hjemviser	Tiltrædelsesprocent
Optagelse og medlemskab	25	2	1	89,3	38	0	0	100,0	21	1	0	95,5
Ret til dagpenge	124	11	3	89,9	148	14	0	91,4	77	8	0	90,6
Dagpengenes størrelse, beregning og udbetaling	35	5	0	87,5	29	3	0	90,6	14	3	1	77,8
Begrænsninger i dagpengeretten	15	1	0	93,8	19	1	0	95	8	3	2	61,5
Efterløn	91	4	1	94,8	70	4	0	94,6	37	9	1	78,7
Andre ydelser	21	0	0	100,0	19	0	0	100,0	10	0	0	100,0
Tilbagebetaling og sanktion					3	0	0	100,0	24	5	0	82,5
<b>I alt</b>	<b>311</b>	<b>23</b>	<b>5</b>	<b>91,7</b>	<b>326</b>	<b>22</b>	<b>0</b>	<b>93,7</b>	<b>191</b>	<b>29</b>	<b>4</b>	<b>85,3</b>

Kilde: Centrets sagsbehandlingssystem AIDA

**Figur 5: ASTs tiltrædelsesprocent fordelt på sagsområder**



Kilde: Centrets sagsbehandlingssystem AIDA

### 3. Definitioner og afgrænsninger

**Sager:** Klagesager og vejledende udtalelser. Begrebet omfatter ikke ferie-efterlønsager og FO-sager.

**Klagesager:** Sager, hvor et medlem af en a-kasse klager over a-kassens afgørelse, og sager, hvor medlemmet eller a-kassen på medlemmets vegne beder om dispensation efter reglerne.

**Vejledende udtalelser:** Svar på henvendelser om forståelsen af reglerne fra borgere, a-kasser og andre.

**Ferie-efterlønsager:** Sagerne handlede om, at medlemmer i en periode ikke blev vejledt om, at det i tidsrummet fra 2004 til 2006 var muligt at få feriepenge udbetalt efter ferieåret, uden at dette skulle medføre fradrag i efterlønnen.

**FO-sager:** En særlig gruppe sager om sygedagpengeforsikringsordningerne for selvstændige erhvervsdrivende og private arbejdsgivere. Centret behandler sagerne i de tilfælde, hvor der er tvivl om, hvorvidt en ansøger er selvstændig erhvervsdrivende eller lønmodtager, eller om en virksomhed kan anses for privat eller offentlig.

**Omgørelsesprocent:** Omgørelsesprocenten viser, hvor stor en del af de klagesager, som a-kasserne sender til centret, der bliver omgjort i centret. Omgørelsesprocenten viser omgørelser som en procentdel af fastholdelser og omgørelser.

Omgørelser omfatter ændringer og hjemvisninger.

Dispensationsansøgninger tæller ikke med i denne sammenhæng, da centret er 1. instans i forhold til disse. Afgørelser om overskridelse af klagefristen tæller med som fastholdelser.

Klagesager, hvori centret dispenserer som 1. instans på baggrund af en a-kasses kritisable vejledning, registreres som omgørelser. Det skyldes, at sådanne sager ville være blevet registreret som omgørelser (realudligninger), hvis ikke centret havde haft en særlig hjemmel til at dispensere.

**Tiltrædelsesprocent:** Tiltrædelsesprocenten viser, hvor stor en del af de klagesager, som centret sender til AST, der bliver tiltrådt i AST. Tiltrædelsesprocenten viser fastholdelser som en procentdel af fastholdelser og omgørelser.

Omgørelser omfatter ændringer og hjemvisninger.

Her indgår dispensationsansøgninger, da AST er 2. instans i forhold til disse.

Afgørelser om overskridelse af klagefristen tæller i denne sammenhæng med som fastholdelser.

**Hjemvisning:** En hjemvisning betyder en underkendelse - men ikke altid en kritik af underinstansens afgørelse. Hjemvisning indebærer, at det overlades til underinstansen at træffe ny afgørelse i sagen. Hjemvisning kan ske som følge af, at der mangler væsentlige oplysninger, at der er indkommet nye væsentlige oplysninger af betydning for underinstansens oprindelige afgørelse eller som følge af væsentlige sagsbehandlingsfejl eller hjemmelsmangler (Kilde: AST).

\*\*\*

Vi har lavet en note under den enkelte figur eller tabel, hvis vi afviger fra ovennævnte definitioner og afgrænsninger.

## 4. Bilag

### Bilag 1: Oversigt over a-kasser i 2015 og forkortelser anvendt i statistikken

A-kassernes navn	Forkortelse
Faglig Fælles A-kasse	3F-A
Arbejdsløshedskassen for Journalistik, Kommunikation og Sprog	AJKS
Akademikernes	aka
A-kassen ASE	ASE
Byggefagenes Arbejdsløshedskasse	BFA
Børne- og Ungdomspædagogernes Landsdækkende Arbejdsløshedskasse	BUPL-A
Business Danmarks A-kasse <sup>18</sup>	BUSINESS-DK
CA a-kasse	CA
DANA - Arbejdsløshedskasse for selvstændige	DANA
Det Faglige Hus – A-kasse	DFH-A
Lærernes a-kasse – dlf/a	Dlf-A
Danske Sundhedsorganisationers Arbejdsløshedskasse	DSA
El-fagets arbejdsløshedskasse	EL-faget
Frie Funktionærers a-kasse	FF-A
FOA - Fag og Arbejdes Arbejdsløshedskasse	FOAs A-kasse
Funktionærernes og Servicefagenes Arbejdsløshedskasse	FS-A
Funktionærernes og Tjenestemændenes Fælles-Arbejdsløshedskasse – FTF-A	FTF-A
HK/Danmarks A-kasse	HK-A
Kristelig Arbejdsløshedskasse	KRIFA
Ledernes Arbejdsløshedskasse	Lederne
Magistrenes Arbejdsløshedskasse	MA
Metalarbejdernes Arbejdsløshedskasse	METAL
Min A-kasse	MIN-A
Fødevareforbundet NNFs Arbejdsløshedskasse	NNF-A
Socialpædagogernes Landsdækkende Arbejdsløshedskasse	SL-A
Teknikernes Arbejdsløshedskasse	TAK

<sup>18</sup> Business-DK er pr. 1. januar 2015 lagt sammen med Min-A

**Bilag 2: Oversigt over oprettede sager fordelt på emner**

Kode	Emne	2013	2014	2015 (halvår)
611	Optagelse	172	148	64
613	Deltid og fuldtid	23	17	7
614	Overflytning	20	4	0
615	Udtræden	43	33	16
616	Kontingentrestance	138	92	45
617	Kontingentfritagelse	86	72	37
618	Genoptagelse efter slettelse pga. svig		2	0
619	Medlemskab – diverse	4	2	0
621	A-kassernes vejledningspligt	46	30	10
622	Beskæftigelseskrav og dagpengeperioder	215	216	84
623	Tilmelding som arbejdssøgende og bekræftelse af jobsøgning	154	185	82
624	Ledighedskravet	192	151	63
625	Rådighedskravet	354	258	170
626	Dagpenge under deltagelse i undervisning	26	42	17
627	Selvforskyldt ledighed (afslag, ophør og udeblivelse)	505	552	204
628	Overførsel af overskydende timer	58	36	13
629	Dagpengeret – diverse	13	13	4
631	Beregning af dagpengesats	116	107	36
632	Fradrag i dagpenge	36	109	13
633	Supplerende dagpenge	171	184	68
634	Dagpengegodtgørelse	23	15	7
636	Indlevering af ydelseskort	10	8	3
639	Dagpengenes størrelse – diverse	3	5	0
641	Bibeskæftigelse ved selvstændig virksomhed	89	72	36
642	Sociale pensioner	0	0	0
643	Konflikt	1	0	0
651	Medlemsanciennitet	34	16	10
652	Dagpengeret	12	5	5
653	Arbejde og indtægters betydning	316	258	155
654	Udtræden / genindtræden	1	1	0
655	Udlandet	7	5	1
658	Efterlønsbidrag	100	92	40
659	Efterløn – diverse	0	2	0
661	Feriedagpenge	272	229	57
662	Selvvalgt uddannelse	85	52	20
663	Befordringsgodtgørelse	58	30	11
664	Dagpenge som lån	3	0	2
665	Dagpenge under 14-dages sygdom			6

Kode	Emne	2013	2014	2015 (halvår)
669	Andre ydelser - diverse	2	1	0
671	Tilbagebetaling og sanktion		160	200
672	Refusion		23	15
673	Renter		0	1
674	Opkrævning og slettelse pga. gæld		10	10
675	A-kassernes sagsbehandling		14	0
679	Tilbagebetaling og sanktion – diverse		1	0
	<b>I alt</b>	<b>3.388</b>	<b>3.252</b>	<b>1.512</b>

Kilde: Centrets sagsbehandlingssystem AIDA



**Bilag 3: Oversigt over medlemmer, ledige og oprettede klagesager<sup>19</sup> i 2015 (halvår) fordelt på a-kasser<sup>20</sup>**

A-kasse	Medlemmer	Ledige	Klager
3F-A	250.935	17.183	127
AJKS	21.494	1.614	9
aka	178.990	7.194	99
ASE	147.713	5.433	166
BFA	15.911	1.359	3
BUPL-A	57.991	2.816	28
CA	42.833	2.924	14
DANA	25.813	771	53
DFH-A	92.504	5.163	110
Dlf-A	72.910	1.956	59
DSA	86.949	1.697	32
EL-faget	20.002	696	0
FF-A	24.286	1.018	4
FOAs A-kasse	160.893	7.930	80
FS-A	18.964	769	16
FTF-A	128.787	5.894	83
HK-A	195.683	10.838	195
KRIFA	177.654	11.268	139
Lederne	107.724	2.864	48
MA	58.267	4.126	54
METAL	72.591	3.161	44
MIN-A	71.178	3.085	22
NNF-A	17.927	1.003	15
SL-A	35.187	1.594	29
TAK	23.955	1.854	18
<b>I alt</b>	<b>2.107.141</b>	<b>104.210</b>	<b>1.447</b>

Kilde: Centrets sagsbehandlingssystem AIDA og jobindsats.dk

<sup>19</sup> Klagesager er her uden dispensationsansøgninger.

<sup>20</sup> Medlemmer og ledighed pr. 1. juni 2015.

**Bilag 4: Oversigt over centrets omgørelser og hjemvisninger af a-kassernes afgørelser fra 2013 – 2015 (halvår) fordelt på a-kasser og sagsområder**

	År	Samlet antal omgørelser/ hjemvisninger	Optagelse og medlemskab	Ret til dagpenge	Dagpenge størrelse, beregning og udbetaling	Begrænsninger i dagpengereften	Efterløn	Andre ydelser	Tilbagebetaling og sanktion
<b>3F-A</b>	2013	22	6	10	4	1	1	0	
	2014	33	2	20	4	0	4	1	2
	2015	13	1	5	1	0	0	1	5
<b>AJKS</b>	2013	12	5	4	0	0	1	2	
	2014	5	1	1	1	0	0	1	1
	2015	1	0	0	0	0	0	0	1
<b>aka</b>	2013	27	4	14	4	0	4	1	
	2014	22	4	14	1	1	0	0	2
	2015	10	1	5	1	0	2	0	1
<b>ASE</b>	2013	56	2	36	3	1	12	2	
	2014	31	1	21	4	0	2	1	2
	2015	19	1	7	2	1	2	0	6
<b>BFA</b>	2013	4	1	2	0	0	1	0	
	2014	1	0	1	0	0	0	0	0
	2015	1	0	1	0	0	0	0	0
<b>BUPL-A</b>	2013	5	2	1	1	0	1	0	
	2014	4	0	2	2	0	0	0	0
	2015	8	2	1	1	0	0	0	4
<b>BUISNESS-DK<sup>21</sup></b>	2013	4	1	2	0	0	1	0	
	2014	1	0	0	1	0	0	0	0
	2015								
<b>CA</b>	2013	1	0	0	1	0	0	0	
	2014	5	0	1	3	0	0	1	0
	2015	1	0	0	0	0	0	0	1
<b>DANA</b>	2013	14	0	9	4	0	1	0	
	2014	16	1	9	2	0	4	0	0
	2015	10	0	3	1	1	3	0	2

<sup>21</sup> Business-DK er pr. 1. januar 2015 lagt sammen med Min-A

	År	Samlet antal omgørelser/hjemvisninger	Optagelse og medlemskab	Ret til dagpenge	Dagpenge størrelse, beregning og udbetaling	Begrænsninger i dagpengereften	Efterløn	Andre ydelser	Tilbagebetaling og sanktion
DFH-A	2013	44	14	16	9	1	2	2	
	2014	24	3	12	5	1	0	1	2
	2015	17	2	5	1	0	0	0	9
Dif-A	2013	14	4	5	3	0	1	1	
	2014	5	1	0	1	1	0	0	2
	2015	5	1	0	0	0	1	0	3
DSA	2013	4	0	2	2	0	0	0	
	2014	23	1	12	7	0	2	0	1
	2015	6	0	1	1	0	3	0	1
EL-faget	2013	1	0	1	0	0	0	0	
	2014	0	0	0	0	0	0	0	0
	2015	0	0	0	0	0	0	0	0
FF-A	2013	3	0	2	0	0	1	0	
	2014	8	0	3	1	2	0	2	0
	2015	0	0	0	0	0	0	0	0
FOAs A-kasse	2013	12	6	3	1	1	1	0	
	2014	20	3	6	6	0	2	2	1
	2015	6	1	2	1	0	0	1	1
FS-A	2013	7	1	5	0	0	1	0	
	2014	12	2	6	1	0	0	1	2
	2015	2	1	0	1	0	0	0	0
FTF-A	2013	37	6	11	5	3	9	3	
	2014	31	10	10	6	1	1	2	1
	2015	13	3	7	1	0	2	0	0
HK-A	2013	29	2	20	4	2	1	0	
	2014	40	0	19	7	1	5	3	5
	2015	21	1	9	5	0	0	0	6
KRIFA	2013	47	8	29	8	0	1	1	
	2014	33	5	17	8	0	0	1	2
	2015	17	2	10	1	0	1	1	2

	År	Samlet antal omgørelser/hjemvisninger	Optagelse og medlemskab	Ret til dagpenge	Dagpenge størrelse, beregning og udbetaling	Begrænsninger i dagpengereften	Efterløn	Andre ydelser	Tilbagebetaling og sanktion
<b>Lederne</b>	2013	11	2	6	1	1	1	0	
	2014	14	0	7	3	1	2	1	0
	2015	5	1	3	1	0	0	0	0
<b>MA</b>	2013	11	3	4	1	1	2	0	
	2014	17	7	3	4	0	2	1	0
	2015	8	1	3	1	0	1	1	1
<b>METAL</b>	2013	15	4	8	0	0	2	1	
	2014	12	0	6	2	1	1	0	2
	2015	5	1	1	0	0	0	0	3
<b>MIN-A</b>	2013	2	1	1	0	0	0	0	
	2014	8	1	1	4	0	2	0	0
	2015	5	0	3	0	1	1	0	0
<b>NNF-A</b>	2013	1	0	1	0	0	0	0	
	2014	4	0	0	1	0	0	1	2
	2015	1	0	1	0	0	0	0	0
<b>SL-A</b>	2013	5	2	2	1	0	0	0	
	2014	1	0	1	0	0	0	0	0
	2015	4	0	4	0	0	0	0	0
<b>TAK</b>	2013	1	1	0	0	0	0	0	
	2014	1	1	0	0	0	0	0	0
	2015	5	0	4	0	0	0	0	1
<b>I ALT</b>		943	137	441	145	23	87	36	74

Kilde: Centrets sagsbehandlingssystem AIDA